

課題を見える化して  
より良い職場環境づくりのために

# 賃金分析セミナー

## のご案内

弊社では、昨今の最低賃金の引上げ、若手人材の獲得競争等によりますます重要性が高くなっている「賃金」について分析を行う『賃金分析』のサービスを提供し、大変ご好評を頂いております。本セミナーでは弊社の「賃金分析」サービスにつきまして丁寧に解説致します。是非「賃金分析」サービスにつきましてご興味がございましたら、ご参加下さい。

### 次のようなお悩みがあればぜひご参加ください

社員から給料が低いと言われるが、  
適正な水準が分からない

人事評価制度を導入したいが  
まずは現状の分析から始めたい

賃金体系が不透明で、  
社員の不満が募っている

管理職になりたがらない社員が多い

管理職になると残業代が無くなり  
給料が減ってしまう

#### <セミナーのコンテンツ>

- 💡 賃金分析の重要性
- 💡 賃金分析を行うための必要資料・データ
- 💡 賃金分析の進め方及び成果物
- 💡 賃金分析を行う事による効果

①3月28日(金)②4月3日(木)

③4月16日(水)

14:00~15:00

オンライン開催(ZOOM)

参加  
無料



←お申込みはこちらから

### お問合せ先

株式会社MACコンサルタンツ・MAC社会保険労務士法人

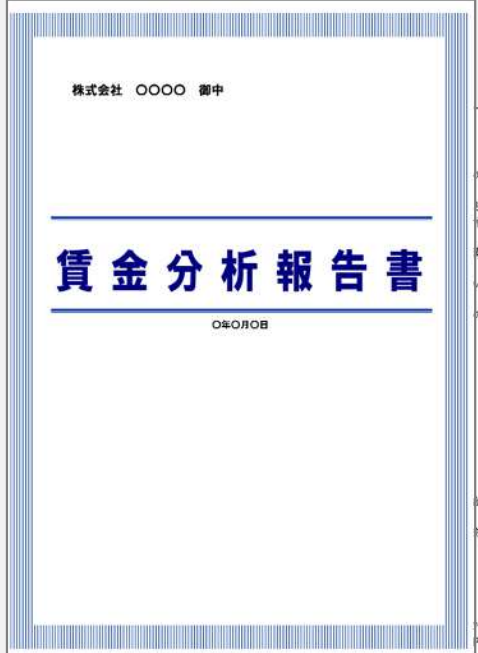
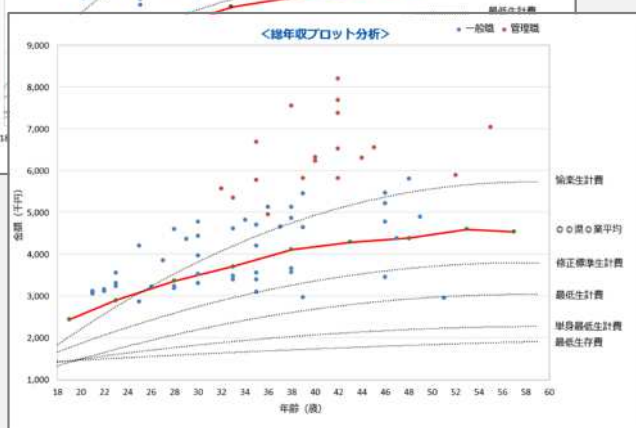
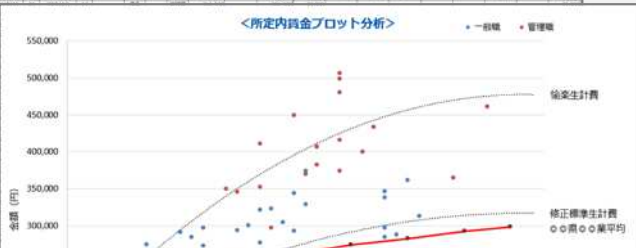
〒450-6421 名古屋市中村区名駅3-28-12 大名古屋ビルヂング21F

052-433-8820

 MAC CONSULTING  
GROUP

賃金分析では、専門家が貴社のデータを多角的に分析し、  
 詳細かつ分かりやすく分析報告書におまとめします。

No.	氏名	性別	年齢	職種	給与		賞与		退職金		福利厚生			
					基本給	手当	月給	年給	標準額	実給額	健康保険	厚生年金	雇用保険	退職金
1	山田太郎	男	35	営業	375,000	25,000	400,000	500,000	20,000	30,000	○	○	○	120,000
2	佐藤花子	女	28	事務	270,000	15,000	285,000	350,000	10,000	15,000	○	○	○	80,000
3	鈴木一郎	男	45	管理	480,000	30,000	510,000	600,000	30,000	40,000	○	○	○	150,000
4	高橋美穂	女	32	事務	330,000	20,000	350,000	450,000	15,000	20,000	○	○	○	90,000
5	田中健二	男	50	管理	550,000	40,000	590,000	700,000	40,000	50,000	○	○	○	180,000



主任と課長の責任の重さを吟味の上、役付手当の金額を検討する余地がある  
 と考えられます。

です。  
 表では  
 標準生  
 あると  
 下が

っています。

賃金分析の料金は、従業員数に応じて設定しておりますので、  
 貴社の規模に応じた料金プランで対応させていただきます。

従業員数（人）	料金（税別）
1～10名	50,000円
11～50名	80,000円
51～100名	100,000円
101～200名	150,000円
201～300名	200,000円
301名以上	300,000円～